

Erlebnis- und Wanderbus



Wendelstein- Ringlinie

Liebe Gäste,
Infos zur Wendelstein-Ringlinie sowie
Wander- und Ausflugstipps erhalten Sie
in allen Tourist-Infos entlang der Strecke
und unter www.wendelstein-ringlinie.de.

Gute Fahrt wünscht Ihnen Ihre
ARGE Wendelstein-Ringlinie



Wendelsteinbahn

Ermäßigung auf das
Kombiticket Zahnradbahn/
Seilbahn gegen Vorlage des
tagesgültigen Bustickets.

Unser Tipp für Wanderer:

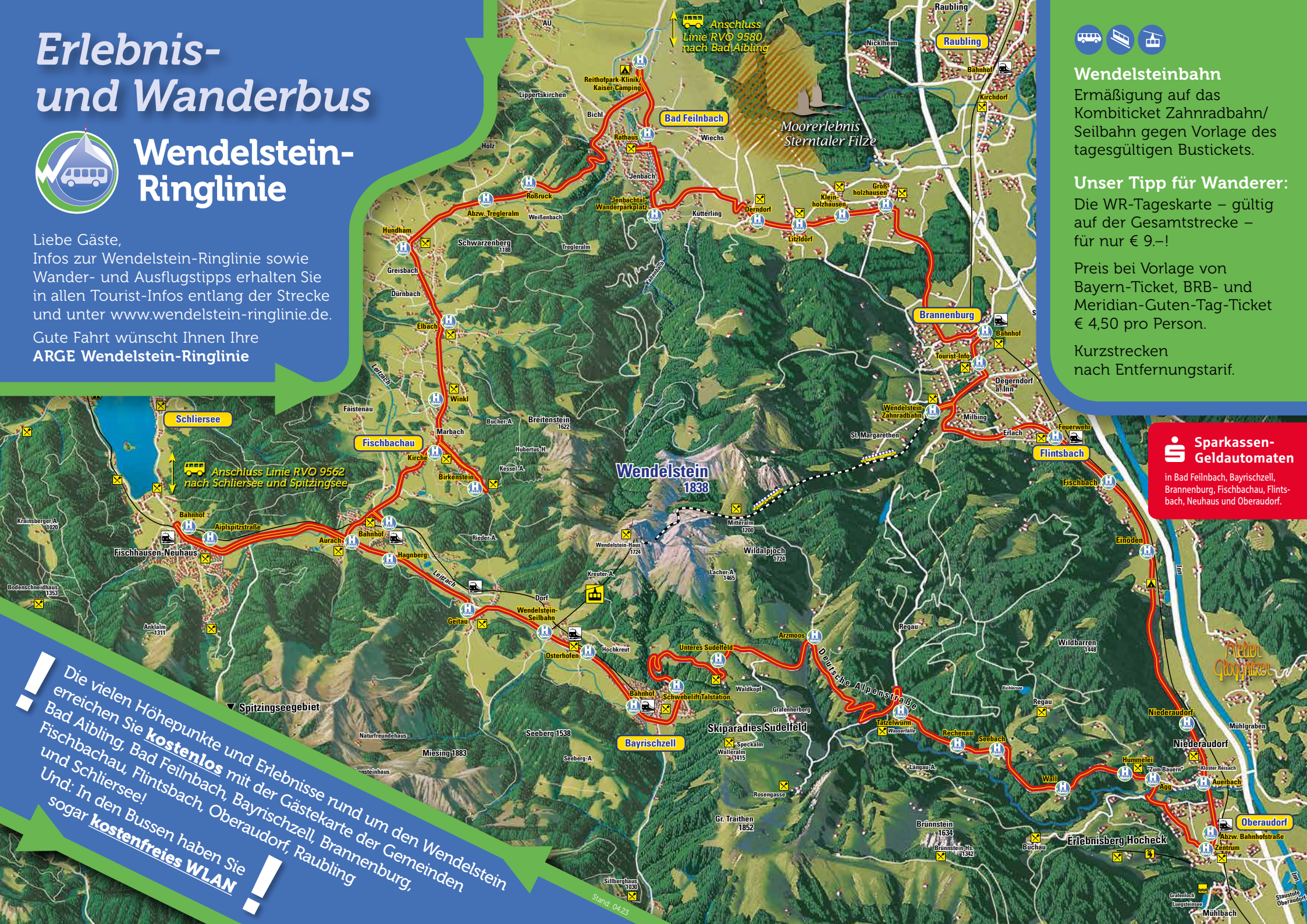
Die WR-Tageskarte – gültig
auf der Gesamtstrecke –
für nur € 9.–!

Preis bei Vorlage von
Bayern-Ticket, BRB- und
Meridian-Guten-Tag-Ticket
€ 4,50 pro Person.

Kurzstrecken
nach Entfernungstarif.



in Bad Feilnbach, Bayrischzell,
Brannenburg, Fischbachau, Flintsbach,
Neuhaus und Oberaudorf.



Anschluss Linie RVO 9562
nach Schliersee und Spitzingsee

Anschluss
Linie RVO 9580
nach Bad Aibling

Die vielen Höhepunkte und Erlebnisse rund um den Wendelstein
erreichen Sie **kostenlos** mit der Gästekarte der Gemeinden
Bad Aibling, Bad Feilnbach, Bayrischzell, Brannenburg,
Fischbachau, Flintsbach, Oberaudorf, Raubling
und Schliersee!
Und: In den Bussen haben Sie
sogar **kostenfreies WLAN**!